

POLYCASA CAST DESIGN

1. PRODUKTKENNZEICHNUNG

POLYCASA CAST ist der Handelsname für gegossene Polymethylacrylat-Platten von POLYCASA.

Die Zusammensetzung des Endprodukts besteht zu 95-99% aus PMMA und aus Zusatzstoffen (d.h. aus Stabilisatoren, Farbstoffen und Pigmenten, Trennmitteln).

Die von POLYCASA CAST- Platten gebotenen Möglichkeiten, ihre Eigenschaften und die umfassende Farbpalette entsprechen allen möglichen Bedürfnissen in den Bereichen Bau- und Industriegewerbe, Dekoration, Beleuchtung und Werbung.

2. EIGENSCHAFTEN

POLYCASA CAST Design ist eine Acrylglasplatte mit mattierten Oberflächen.

Bedingt durch seine charakteristischen Eigenschaften ist es speziell geeignet die Lichtstreuung zu verstärken.

Durch die Verstärkung der Lichtstreuung, im Vergleich zu POLYCASA CAST, eignet es sich besonders für Display Anwendungen.

Da bei Applikationen wie Displays und Werbeschilder, die Spiegeleffekte vermieden werden, kommen hinterlegte oder hinterdruckte Bilder besser zur Geltung.

Die mechanischen Eigenschaften entsprechen dabei weiterhin den Eigenschaften von POLYCASA CAST.

3. ANWENDUNGEN

- Dekorative Wohnausstattungen
- Innenraumausstattungen
- Hinweisen / Veröffentlichungen
- POP Displays
- Schaukästen
- Ladungsausstattungen
- Werbeschilder
- Firmencharakteristische Werbemittel
- Ladenschilder

4. FERTIGUNGS- UND ENBEARBEITUNGSTECHNIKEN

POLYCASA CAST design Platten sind leicht zu bearbeiten.

Sägen, Bohren, Kleben, Bedrucken, Fräsen, mechanisches Polieren, Vakuumformen und Warmbiegen bereiten mit POLYCASA CAST design-Produkten keinerlei Probleme.

Mehr detaillierte Informationen über POLYCASA CAST design entnehmen Sie unserer technischen Broschüre.

POLYCASA CAST DESIGN

NACHFOLGEND EINIGE EMPFEHLUNGEN:

■ **Verkleben:**

POLYCASA CAST Design kann auf einfache Weise verklebt werden, indem man die gleichen Klebstoffe, welche auch für Standard Acrylglas empfohlen werden, verwendet (geeignete Klebstoffe auf Anfrage). Um den Mattierungseffekt von POLYCASA CAST design zu erhalten, sollte jeder Kontakt des Klebstoffes mit der matten Oberfläche vermieden werden. (Der Klebstoff füllt die Rillen und der Mattierungseffekt verschwindet.)

■ **Gravieren:**

Trotz der rauen Oberflächen kann POLYCASA CAST design in der gleichen exzellenten Weise bedruckt bzw. graviert werden wie Standard POLYCASA CAST.

■ **Polieren:**

Zum Polieren der Kanten von POLYCASA CAST Design kann jede übliche Methode benutzt werden: Flamppolieren kann, bedingt durch die hohen Temperaturen, den Mattierungseffekt im Bereich der zu polierenden Kante vermindern.

■ **Thermoformen:**

POLYCASA CAST Design kann unter den gleichen Bedingungen wie Standard-Material thermogeformt werden, ohne Verlust des Mattierungseffektes. (empfohlene Temperaturen 160°C bis 180°C, abhängig vom Formteil und Verfahrensweise). Der Mattierungseffekt bleibt nach dem Thermoformen weitestgehend erhalten. Bei extremen Verstreckungsverhältnissen kommt es zu einer geringfügigen Verringerung der Oberflächenmattierung.

POLYCASA CAST DESIGN

5. TECHNISCHE INFORMATION

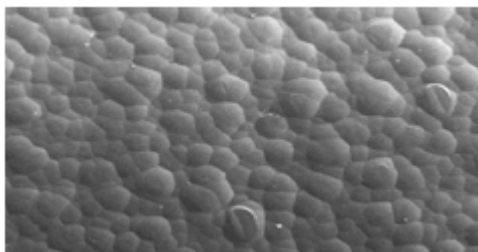
POLYCASA CAST Design hat die gleichen mechanischen Eigenschaften wie POLYCASA CAST Standard Material (UNE-EN-ISO 7823:2003).

Bedingt durch die matten Oberflächen kommt es jedoch zu Unterschieden in den optischen Eigenschaften. Dargestellt in der untenstehenden Tabelle

Eigenschaft	POLYCASA CAST standard	POLYCASA CAST design
Glanz (60° Lichtquelle)	> 120	14
Lichtdurchlässigkeit		
Clear	93%	90%
Opal 2000	71%	60%
Glass look 1512	91%	86%
Blue 1875	72%	67%

Die Oberfläche zeigt eine gewisse Rauigkeit bedingt durch den speziellen Herstellprozess. Diese Unregelmäßigkeiten in der Oberfläche erzeugen das besondere Verhalten gegenüber Licht, dabei sind die Platten unempfindlicher gegen mechanische Beanspruchungen wie Kratzer und Fingerabdrücke

■ Rasterelektronenmikroskopische Aufnahme der Oberfläche:



ZUR BEACHTUNG

Unsere anwendungstechnische Beratung ist unverbindlich. Die Angaben in dieser Schrift basieren auf unseren derzeitigen Erkenntnissen und Erfahrungen. Sie befreien den Verarbeiter wegen einer Fülle möglicher Einflüsse bei Verarbeitung und Anwendung unserer Produkte nicht von eigenen Prüfungen und Versuchen. Eine rechtlich verbindliche Zusicherung bestimmter Eigenschaften oder der Eignung für einen konkreten Einsatzzweck kann aus unseren Angaben nicht abgeleitet werden. Etwaige Schutzrechte sowie bestehende Gesetze und Bestimmungen sind vom Empfänger unserer Produkte in eigener Verantwortung zu beachten. Technische Daten, die unsere Produkte betreffen sind typische Richtwerte. Änderungen vorbehalten. Die tatsächlichen Messwerte unterliegen geringfügigen produktionsbedingten Schwankungen.